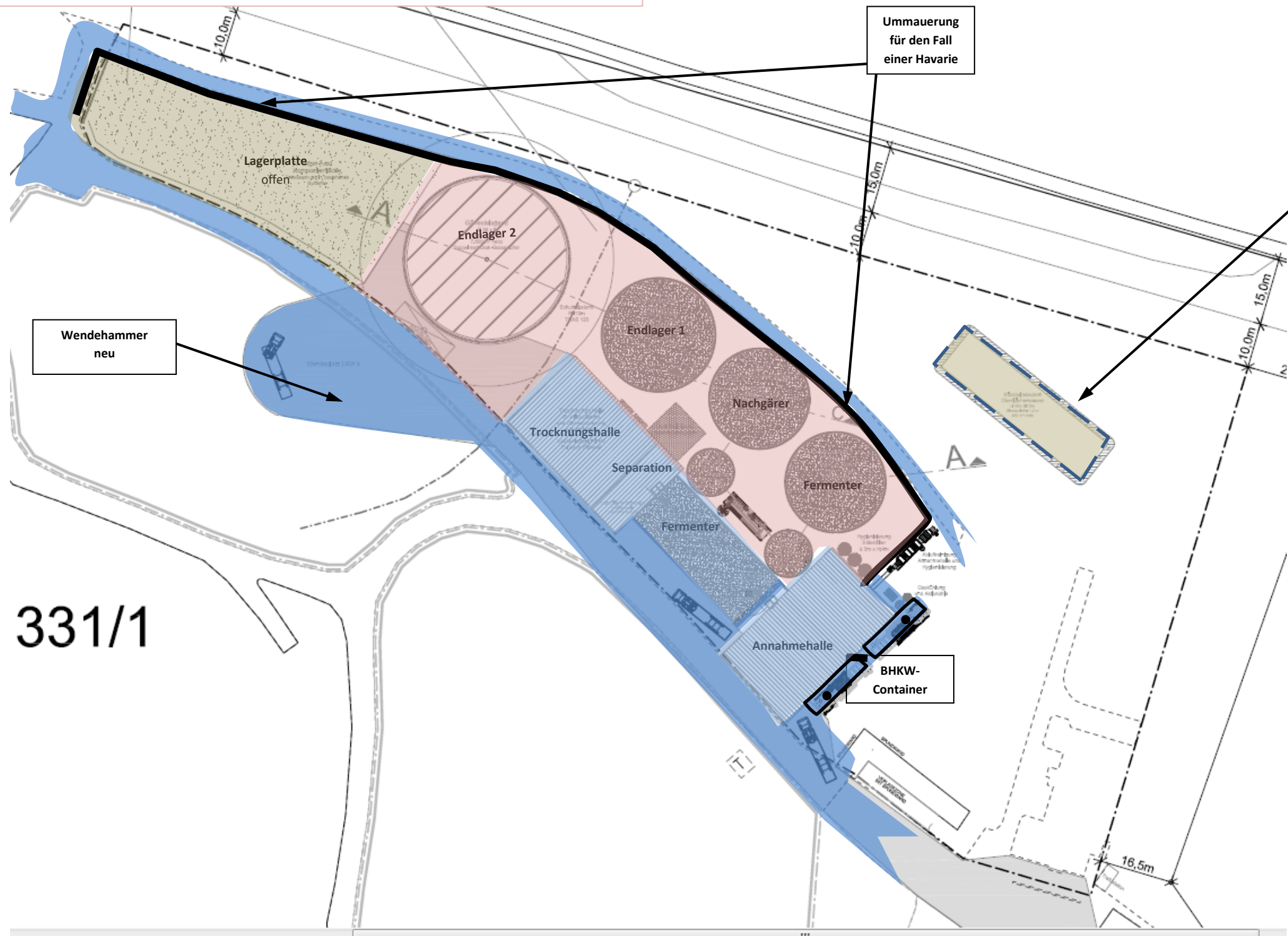


Legende

1	Dachentwässerungen – Ableitung in die Haidenaab
2	Ummauerter Rückhaltebereich für den Havariefall – Ableitung über Rückhaltebecken in die Haidenaab nach Kontrolle
3	Lagerplatten / Kompostierung, (ummauert für Havariefall) – Ableitung in ein Becken und weiter in die Kläranlage
5	Fahrwege – Ableitung seitlich / freie Versickerung sonst



Bauvorhaben:	Errichtung einer Bioabfall- und Reststoffvergärungsanlage		
SM-ENERGY GmbH			
SM-Energy GmbH Carl-Zeiss-Str. 4 95666 Mitterteich	Tel: 09633 400 767 0 Fax: 09633 400 767 29 Mail: poststelle@sm-energy.de		
Bezeichnung:	Konzept Oberflächenentwässerung		
Bauherr:	BAVA NOPF GmbH		
	Datum	Format	Maßstab
	12.10.2021	A3	-
Ort, Datum	Mitterteich, den 12.10.2021		
Unterschrift Entwurfsverfasser:			